

6 Ganze Zahlen dividieren

1

- a) $15 : 5 = \underline{\quad}$ b) $24 : 4 = \underline{\quad}$
 $15 : (-5) = \underline{\quad}$ $-24 : 4 = \underline{\quad}$
 $-15 : 5 = \underline{\quad}$ $24 : (-4) = \underline{\quad}$
 $-15 : (-5) = \underline{\quad}$ $-24 : (-4) = \underline{\quad}$

Ganze Zahlen dividieren	Beispiele
$(+) : (+) \rightarrow +$	$12 : 3 = 4$
$(+) : (-) \rightarrow -$	$12 : (-3) = -4$
$(-) : (+) \rightarrow -$	$-12 : 3 = -4$
$(-) : (-) \rightarrow +$	$-12 : (-3) = 4$

-6; -6; -3; -3; 3; 3; 6; 6

2 Fülle die Tabelle aus.

	$48 : 6$	$-56 : (-4)$	$63 : (-7)$	$-36 : 6$	$-72 : (-9)$
Vorzeichen von Dividend u. Divisor	+, +				
Vorzeichen des Quotienten	+				
Ergebnis					

3

- a) $240 : 8 = \underline{\quad}$ b) $-400 : 50 = \underline{\quad}$ c) $420 : (-6) = \underline{\quad}$
d) $-510 : (-3) = \underline{\quad}$ e) $540 : (-9) = \underline{\quad}$ f) $-320 : 4 = \underline{\quad}$
g) $-640 : 40 = \underline{\quad}$ h) $-720 : (-30) = \underline{\quad}$ i) $-900 : 60 = \underline{\quad}$
j) $-750 : (-5) = \underline{\quad}$ k) $910 : (-7) = \underline{\quad}$ l) $-960 : (-8) = \underline{\quad}$
m) $840 : (-60) = \underline{\quad}$ n) $0 : (-8) = \underline{\quad}$ o) $0 : 5 = \underline{\quad}$

-130; -80; -70; -60; -16; -15; -14; -8; 0; 0; 24; 30; 120; 150; 170

4

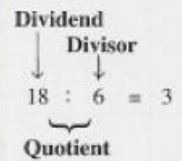
:	2	-3	6	-4
12				
-36				
60				
-48				

5

:	30	-20	50	-60
300				
-900				
1 200				
-1 500				

-60; -50; -30; -30; -24; -20; -20; -18; -18; -15; -15; -8; -6; -5; -4; -3; 2; 6; 6; 9; 10; 10; 12; 12; 15; 16; 24; 25; 30; 40; 45; 75

zu 1



Man darf nicht durch 0 dividieren.



$640 : 40 = 16$
 $400 : 40 = 10$
 $240 : 40 = 6$ } +

zu 3



zu 4 und 5

- 1.1** a) $32 : 4$ b) $32 : (-4)$ c) $-32 : 8$
d) $-32 : (-8)$ e) $-64 : 8$ f) $50 : (-10)$
g) $-49 : (+7)$ h) $-45 : 9$ i) $-56 : (-7)$
j) $63 : 9$ k) $-32 : (-2)$ l) $0 : (-3)$
- 3.1** a) $360 : 20$ b) $-520 : 40$ c) $450 : (-30)$
d) $-780 : (-60)$ e) $-840 : (-6)$ f) $910 : 7$
g) $-600 : 4$ h) $-650 : (-5)$ i) $0 : 80$
j) $0 : (-10)$ k) $-510 : 3$ l) $1000 : (-50)$

4.1 Übertrage die Tabelle ins Heft und fülle sie aus.

:	2	-5	-4	10	-20
a) 20					
b) -100					
c) 400					
d) -160					
e) -200					
f) -300					

SOLUTIONS

6 Ganze Zahlen dividieren

1

a) $15 : 5 = \underline{3}$ b) $24 : 4 = \underline{6}$
 $15 : (-5) = \underline{-3}$ $-24 : 4 = \underline{-6}$
 $-15 : 5 = \underline{-3}$ $24 : (-4) = \underline{-6}$
 $-15 : (-5) = \underline{3}$ $-24 : (-4) = \underline{6}$

Ganze Zahlen dividieren	Beispiele
$(+) : (+) \rightarrow +$	$12 : 3 = 4$
$(+) : (-) \rightarrow -$	$12 : (-3) = -4$
$(-) : (+) \rightarrow -$	$-12 : 3 = -4$
$(-) : (-) \rightarrow +$	$-12 : (-3) = 4$

-6; -6; -3; -3; 3; 3; 6; 6

2 Fülle die Tabelle aus.

	$48 : 6$	$-56 : (-4)$	$63 : (-7)$	$-36 : 6$	$-72 : (-9)$
Vorzeichen von Dividend u. Divisor	+, +	-, -	+, -	-, +	-, -
Vorzeichen des Quotienten	+	+	-	-	+
Ergebnis	8	14	-9	-6	8

3

a) $240 : 8 = \underline{30}$ b) $-400 : 50 = \underline{-8}$ c) $420 : (-6) = \underline{-70}$
d) $-510 : (-3) = \underline{170}$ e) $540 : (-9) = \underline{-60}$ f) $-320 : 4 = \underline{-80}$
g) $-640 : 40 = \underline{-16}$ h) $-720 : (-30) = \underline{24}$ i) $-900 : 60 = \underline{-15}$
j) $-750 : (-5) = \underline{150}$ k) $910 : (-7) = \underline{-130}$ l) $-960 : (-8) = \underline{120}$
m) $840 : (-60) = \underline{-14}$ n) $0 : (-8) = \underline{0}$ o) $0 : 5 = \underline{0}$

-130; -80; -70; -60; -16; -15; -14; -8; 0; 0; 24; 30; 120; 150; 170

4

:	2	-3	6	-4
12	6	-4	2	-3
-36	-18	12	-6	9
60	30	-20	10	-15
-48	-24	16	-8	12

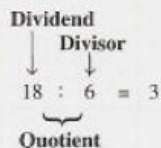
5

:	30	-20	50	-60
300	10	-15	6	-5
-900	-30	45	-18	15
1 200	40	-60	24	-20
-1 500	-50	75	-30	25

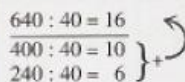
-60; -50; -30; -30; -24; -20; -20; -18; -18; -15; -15; -8; -6; -5; -4; -3; 2; 6; 9; 10; 10; 12; 12; 15; 16; 24; 25; 30; 40; 45; 75



zu 1



Man darf nicht durch 0 dividieren.



zu 3



zu 4 und 5

- 1.1** a) $32 : 4$ b) $32 : (-4)$ c) $-32 : 8$
d) $-32 : (-8)$ e) $-64 : 8$ f) $50 : (-10)$
g) $-49 : (+7)$ h) $-45 : 9$ i) $-56 : (-7)$
j) $63 : 9$ k) $-32 : (-2)$ l) $0 : (-3)$
- 3.1** a) $360 : 20$ b) $-520 : 40$ c) $450 : (-30)$
d) $-780 : (-60)$ e) $-840 : (-6)$ f) $910 : 7$
g) $-600 : 4$ h) $-650 : (-5)$ i) $0 : 80$
j) $0 : (-10)$ k) $-510 : 3$ l) $1000 : (-50)$

4.1 Übertrage die Tabelle ins Heft und fülle sie aus.

:	2	-5	-4	10	-20
a) 20					
b) -100					
c) 400					
d) -160					
e) -200					
f) -300					

SOLUTIONS

1.1

- a) 8 b) -8 c) -4 d) 4
e) -8 f) -5 g) -7 h) -5
i) 8 j) 7 k) 16 l) 0

3.1

- a) 18 b) -13 c) -15 d) 13
e) 140 f) 130 g) -150 h) 130
i) 0 j) 0 k) -170 l) -20

4.1

	:	2	-5	-4	10	-20
a)	20	10	-4	-5	2	-1
b)	-100	-50	20	25	-10	5
c)	400	200	-80	-100	40	-20
d)	-160	-80	32	40	-16	8
e)	-200	-100	40	50	-20	10
f)	-300	-150	60	75	-30	15